

AÑO 2014

En el transcurso del año 2014 se está desarrollando el programa de auditorías aprobado por el Comité de Coordinación de Control Interno, en reunión del día 13 de diciembre del año 2013.

EJECUCION DE ACTIVIDADES

ACTIVIDADES DESARROLLADAS	EVIDENCIAS
Evaluación del avance del Sistema de Control Interno en la Universidad del Atlántico.	Informe ejecutivo anual presentado al DAFP sobre el avance del Sistema de Control Interno en la Universidad del Atlántico vigencia 2013.
Evaluación y análisis del sistema de control interno contable del periodo 2013	Informe ejecutivo de control interno contable presentado a la Contaduría General de la Nación.



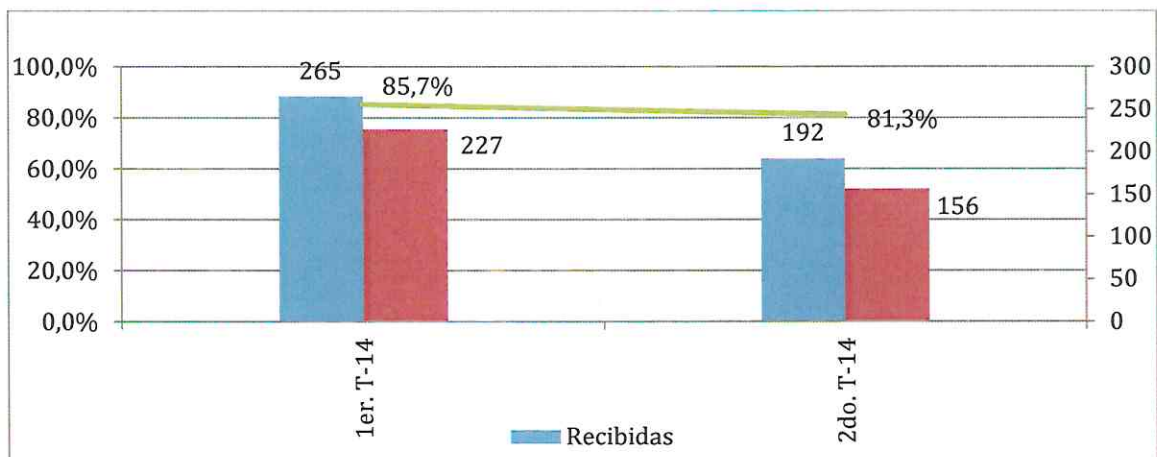
Cumplimiento a lo estipulado en la circular 04 de 2006 del Consejo Asesor del Gobierno Nacional en materia de control interno sobre la verificación, recomendación y resultados del cumplimiento de las normas en materia de derechos de autor de software utilizados en las entidades públicas.	Informe enviado vía web a la Dirección Nacional de Derechos de Autor.
Verificar del cumplimiento a lo establecido en los decretos 1737 de 1998 y 0984 de 2012 sobre el uso eficiente de los recursos y el cumplimiento de las medidas de austeridad en el gasto público	Informe de control interno sobre austeridad y uso eficiente de los recursos públicos en el primer trimestre de 2014.
Cumplimiento a lo dispuesto en el artículo 9 de la Ley 1474 de 2011	Informes pormenorizados del estado de control interno Ley 1474 de 2011 publicados en la página web institucional (marzo 2014).
Análisis comparativo del comportamiento del sistema de atención al ciudadano	Informe de análisis de respuestas oportunas a las PQRS del primer y segundo trimestre de 2014.
Verificar el acatamiento de las recomendaciones expuestas en los informes de auditoria	Informe sobre el número de recomendaciones acatadas en las auditorias de seguimiento del último semestre de 2013
Verificar el cumplimiento de los procedimientos y normatividad vigente en el proceso de contratación de bienes y suministros.	Informe de control interno del proceso de bienes y suministros vigencia 2013.
Verificar el grado de cumplimiento de las políticas, estrategias y normas internas y externas en la gestión realizada por el proceso de docencia sobre una muestra de sus facultades y departamentos adscritos.	Informe de control interno al proceso de docencia.
Confirmar el procedimiento de los estudios previos para las órdenes y contratos de prestación de servicios vigencia 2014.	Informe extraordinario de control interno sobre el análisis de los estudios previos de la contratación del año 2014

**SISTEMA DE ATENCION AL CIUDADANO
(Peticiónes, Quejas, Reclamos, Sugerencias y Felicidades)**

A continuación se muestra un análisis comparativo del primer y segundo trimestre del año 2014, especificando los ítems con mayor incidencia creciente y decreciente:



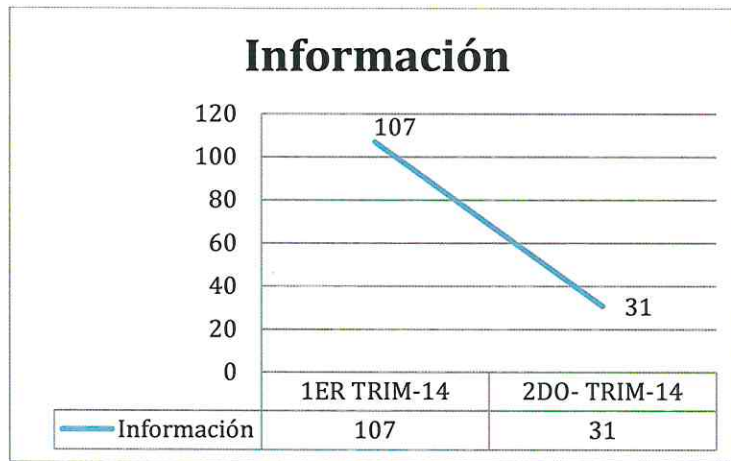
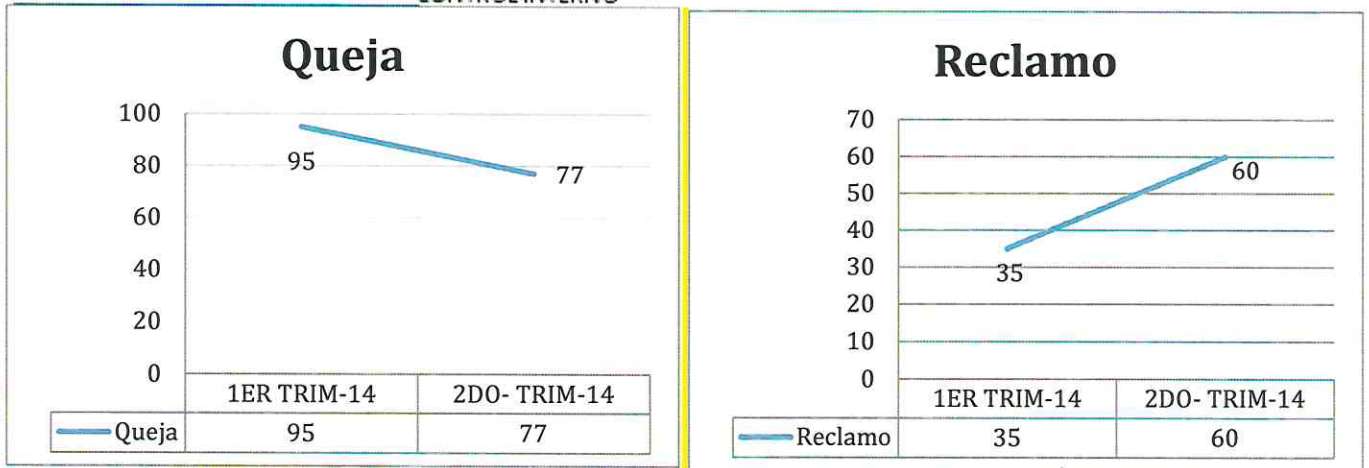
PQR'S	1er. Trim. 2014	2do Trim. 2014
Recibidas	265	192
Contestadas a tiempo	227	156
Porcentaje de Cumplimiento	85.7%	81.3%



Gráfica comparativa 1er y 2do trimestre 2014

La variación gráfica de los ítems que ascendieron y descendieron, se observa:

Consolidado	1er Trim.		2do Trim.	
	Recibidas	Contestadas a tiempo	Recibidas	Contestadas a tiempo
Información	107	83	31	19
Trámite	13	11	6	3
Reclamo	35	33	60	46
Felicitación	2	2	9	9
Queja	95	87	77	71
Sugerencia	13	11	9	8
TOTALES	265	227	192	156



El número de PQRSF en el segundo trimestre de 2014 disminuyó a 192 interpuestas en comparación con las 265 del primer trimestre del 2014. El resultado total alcanzó un porcentaje de cumplimiento del 81.3% en el 2014.

PQR RECURRENTES AÑOS 2012- 2013 Y 2014.

Trimestralmente el sistema muestra un número de solicitudes y reclamos que de manera recurrente han interpuesto los usuarios durante los años 2012, 2013 y 2014, y aunque se les da respuesta en los términos, las acciones correctivas para solucionarlas no han sido efectivas. Las más comunes son:

PROCESO RESPONSABLE	PQR RECURRENTE	2014	2013	2012
Docencia (Admisiones)	Demora en matrículas-Alania	4	8	30
	Solicitud de información en Admisiones	64	70	187



CONTROL INTERNO

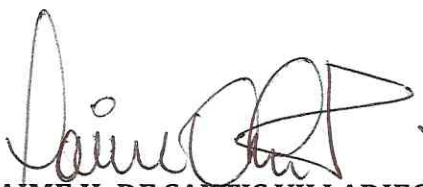
Gestión Tecnológica	Conectividad en salas de informática	55	30	33
	Solicitud de usuario-contraseña correo electrónico	2	10	51
Servicios generales	Reparación aires acondicionado. Reparaciones bloque G y H. Ascensores.	63	29	35
Planeación y Serv. Grales	Estructura Coliseo en mal estado	1	2	9

INDICADORES OFICINA DE CONTROL INTERNO 2014-1

No.	NOMBRE INDICADOR	ORIGEN	META	EVALUACION	FECHA	FRECUENCIA MEDICION	OBSERVACIONES
2	Impacto de las recomendaciones realizadas	Calidad	50%	70.9%	Jun. 30 2014	Semestral	Continúa el atraso en la información recibida por los procesos para medir el indicador
4	Atención al ciudadano (PQRSF)	Calidad	80%	85.3%	Jun. 30 2014	Trimestral	Continúa el atraso en la información recibida por los procesos para medir el indicador

A la fecha de presentación de este informe la Universidad se encuentra en actualización del MECI de acuerdo al Decreto 943 de 2014, el cual ordena que las entidades que cuentan con un modelo implementado, deberán realizar los ajustes necesarios para adaptar en su interior los cambios surtidos en la actualización del MECI, dentro de los siete meses siguientes a la publicación del mencionado decreto.

Atentamente,



JAIME H. DE SANTIS VILLADIEGO
Jefe